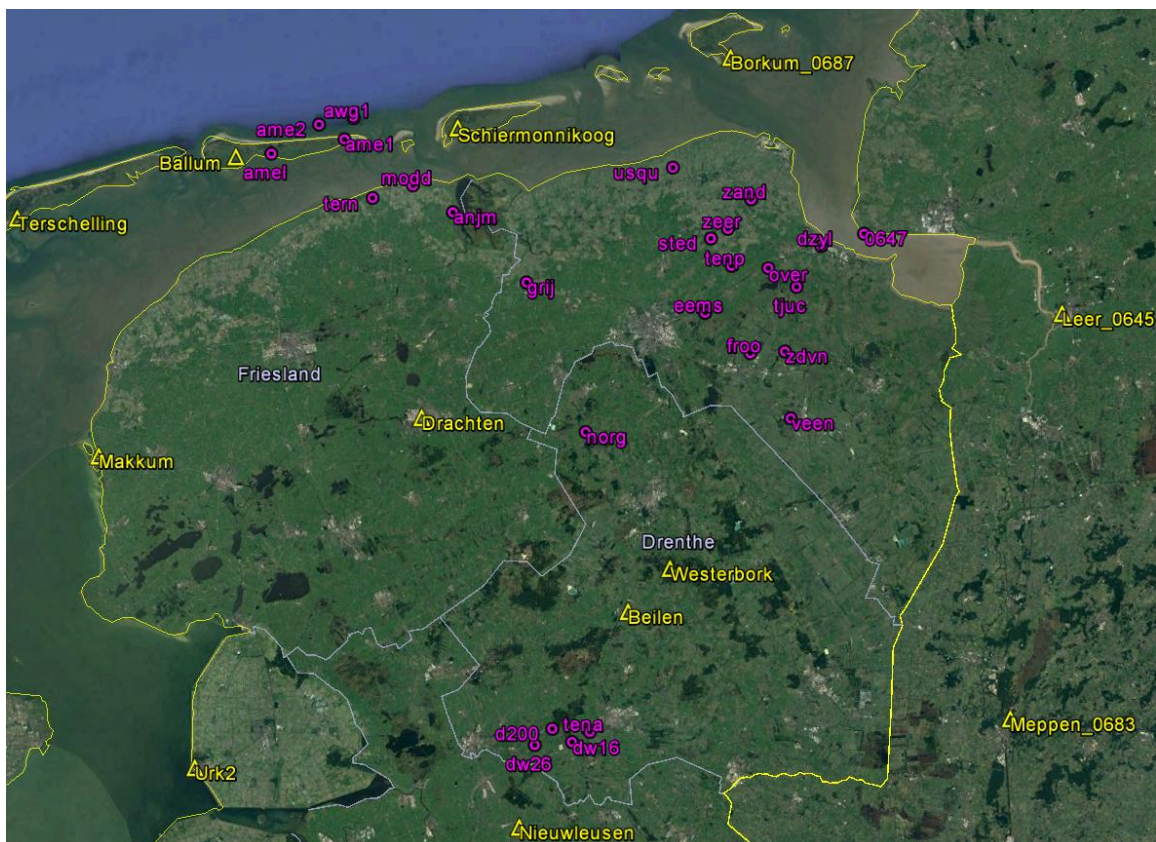


Continue GPS hoogtemetingen NAM Noordzee

Rapportage mei 2018

In de grafieken op pagina's 3 en 4 zijn de continue GPS metingen op de platformen AME2 en AWG1 weergegeven.



Overzichtkaart alle GPS-referentiestationen (geel) en GPS-monitorstations (paars).

De meetgegevens zijn geanalyseerd door de firma 06-GPS (www.06-gps.nl).

Op basis van deze metingen zijn lineaire dalingssnelheden over de laatste 12 maanden bepaald.

Verder is de absolute verticale beweging berekend ten opzichte van september 2014, de startdatum van de GPS monitoring. Voor de berekening van de absolute verticale beweging wordt een gemiddelde hoogte uit alle metingen binnen een 25-dagen interval na de start- en voor de einddatum bepaald.

Locatie	Absolute verticale beweging sinds Sept. 2014 [mm]	Lin. snelh. 02-06-2018 (1 jaar) [mm/jaar]	Standaardafwijking van snelheid [mm/jaar]
AME2	-16.9	-4.2	1.2
AWG1	-12.5	-5.2	0.7

AME2

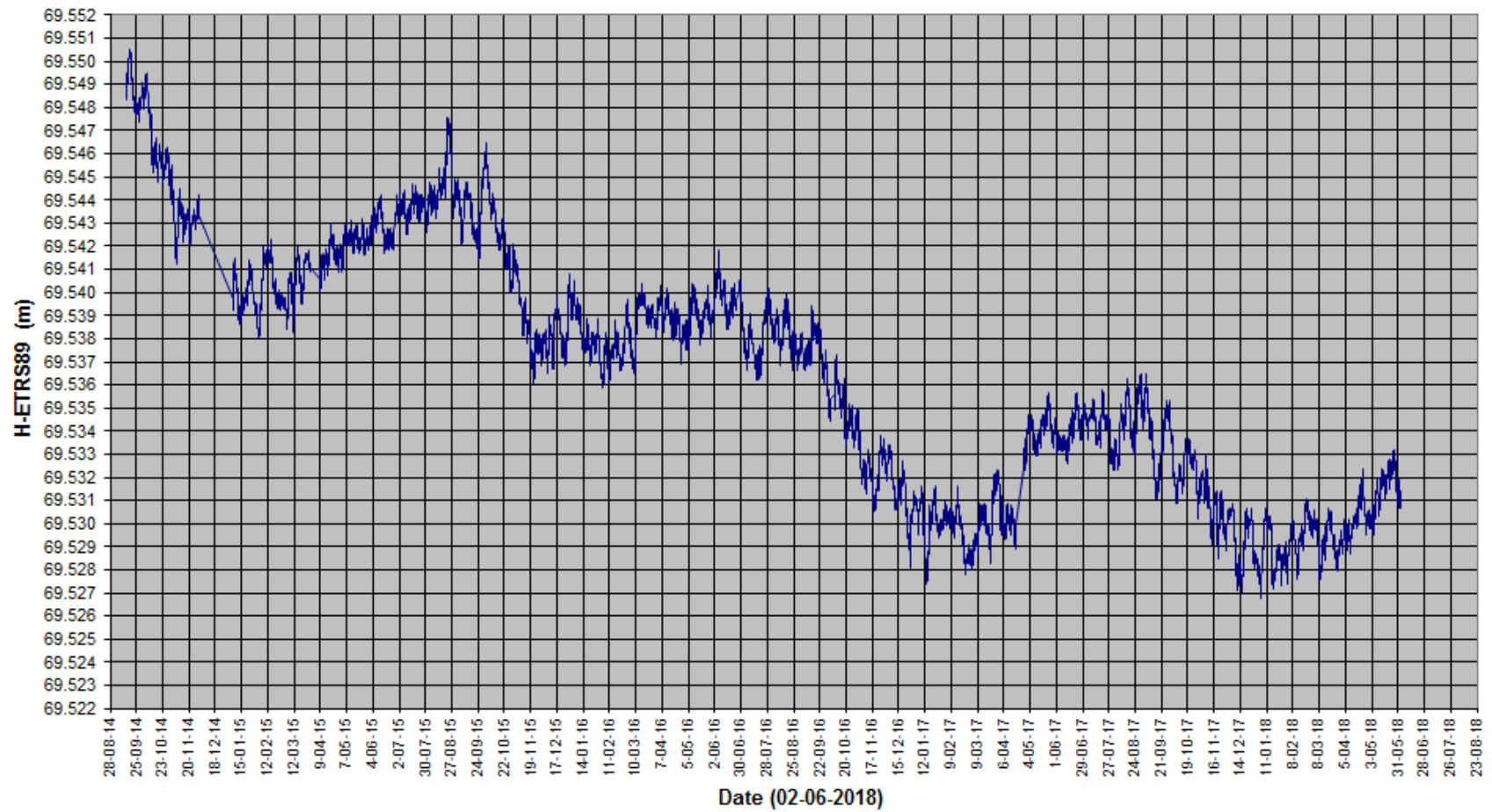
Op de locatie AME2 worden sinds 14-09-2014 continue GPS metingen uitgevoerd. Vanaf deze datum is een absolute verticale beweging van -16.9 mm gemeten. De lineaire verticale bewegingssnelheid bedraagt -4.2 mm/jaar over de laatste 12 maanden.

AWG1

Op de locatie AME2 worden sinds 29-08-2014 continue GPS metingen uitgevoerd. Vanaf deze datum is een absolute verticale beweging van -12.5 mm gemeten. De lineaire verticale bewegingssnelheid bedraagt -5.2 mm/jaar over de laatste 12 maanden.

Deze berekening bevat alle GPS-data t/m 02-06-2018.

GEO++ GNSMART H-ETRS89 AME2



GEO++ GNSMART H-ETRS89 AWG1

